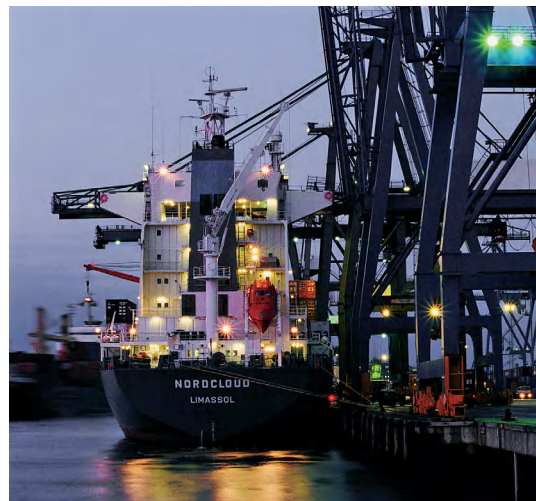


航天级润滑保护 

**SINOPEC** |  **长城润滑油**



**长城工业润滑油** 

# Company 公司简介 Introduction



# Company 公司简介 Introduction

中国石化润滑油有限公司是中国石化为适应润滑油市场国际化竞争而组建的润滑油专业公司，2014年7月1日正式揭牌运营，总部位于北京市海淀区安宁庄西路6号。

公司前身为原石油工业部所属企业，曾为“两弹一星”发射做出积极贡献。上世纪80年代初期，率先推出中国润滑油行业的第一个品牌——“长城”，以航天润滑科技为独特个性，支持中国制造业发展，服务社会大众。公司成立后，传承和发扬自主创新精神，研发航天润滑核心科技，为“神舟”系列载人飞船和“嫦娥”系列探月卫星的成功发射提供润滑保障，是目前唯一的“中国航天事业战略合作伙伴”。

公司下设12个生产基地、5个区域销售中心、5个区域技术支持中心和5个省级销售分公司、3个合资公司、1个海外子公司和9个海外办事处。拥有4个产品研发机构，12个国家认可实验室，具备领先的创新研发能力和世界一流的生产设备和工艺技术，产品涵盖内燃机润滑油、工业齿轮油、液压油、润滑脂、防冻液、刹车液、金属加工液、船用油及润滑油添加剂等21大类2000多个品种，广泛应用于航空航天、汽车、机械、冶金、矿采、石油化工、电子等领域，质量达到国际标准组织（ISO）、美国石油学会（API）、欧洲汽车制造商协会（ACEA）等标准的要求。

公司以“高科技、高品质、国际化”为品牌发展目标，境内推广“长城”品牌，境外推广“SINOPEC”品牌。长城润滑油多年保持国内润滑油行业第一品牌位置，品牌价值在行业内居领先地位。公司以“SINOPEC”品牌推进国际市场开发，已在东南亚、澳洲、欧洲、南美洲、非洲等50多个国家和地区设有经销网络；在新加坡、阿联酋、美国和南非等国家的主要港口设有船用油供应网点。2013年7月，位于新加坡裕廊工业区的润滑油脂生产基地正式投产，实现了产品和技术的同步输出。

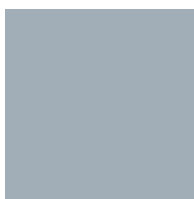
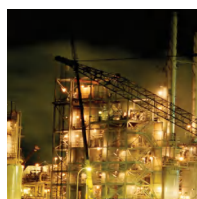
公司建立了以满足顾客需要为核心的企业经营理念，通过ISO/TS16949及HSE管理体系认证；致力于发展润滑油事业，积极参与国际化竞争，以建设世界一流润滑油公司为目标，努力寻求与相关行业建立长期合作伙伴关系，共同发展和进步。

# 目 录

# Contents

<b>一、工业齿轮油系列产品 .....</b>	<b>6</b>
得威AP工业齿轮油 .....	6
得威L-CKT全合成重负荷工业齿轮油 .....	7
得威L-CKD工业闭式齿轮油 .....	8
得威L-CKC工业闭式齿轮油 .....	9
得威L-CKM重负荷开式工业齿轮油 .....	10
L-CKE复合型蜗轮蜗杆油 .....	11
得威低温重负荷工业齿轮油 .....	12
<b>二、液压油系列产品 .....</b>	<b>13</b>
AE液压油 .....	13
卓力L-HM抗磨液压油（高压） .....	14
卓力L-HM抗磨液压油（高压无灰） .....	15
普力L-HM抗磨液压油（普通） .....	16
卓力L-HV低温液压油 .....	17
卓力L-HS超低温液压油 .....	18
冶金专用液压油 .....	19

<b>三、涡轮机油系列产品 .....</b>	<b>20</b>
威越L-TSA汽轮机油（A级） .....	20
威越L-TSE汽轮机油 .....	21
威越长寿命汽轮机油 .....	22
威越抗氨汽轮机油 .....	23
威越长寿命极压汽轮机油 .....	24
<b>四、压缩机油系列产品 .....</b>	<b>25</b>
迅能L-DAA空气压缩机油 .....	25
迅能L-DAB空气压缩机油 .....	26
迅能L-DAG轻负荷喷油回转式空气压缩机油 .....	27
迅能L-DAH螺杆式空气压缩机油 （喷油回转式空气压缩机油） .....	28
<b>五、其它用油系列产品 .....</b>	<b>29</b>
I型变压器油（通用） .....	29
油膜轴承油 .....	30
L-FD轴承油 .....	31
合成油型导热油 .....	32
干式气柜密封油 .....	33
导轨油 .....	34
真空泵油 .....	35



## 工业齿轮油系列产品



# 得威AP 工业齿轮油

得威AP工业齿轮油是高级重载工业齿轮油，性能全面超越常规重负荷工业齿轮油L-CKD，可有效防止齿轮设备运转过程中微点蚀的产生，满足工业齿轮箱发展及世界主流齿轮箱OEM的规格要求。

## 性能特点

- 独特的抗微点蚀性能，有效减少齿面过早损坏的风险；
- 优异的耐高温性能，高温时有效抑制油品高温氧化；
- 极好的承载和抗磨性能，可减少钢-钢部件磨损，确保设备正常运转；
- 优秀的抗腐防锈及分水特性，可保护设备不产生锈蚀。

## 技术规格

产品符合以下规格：

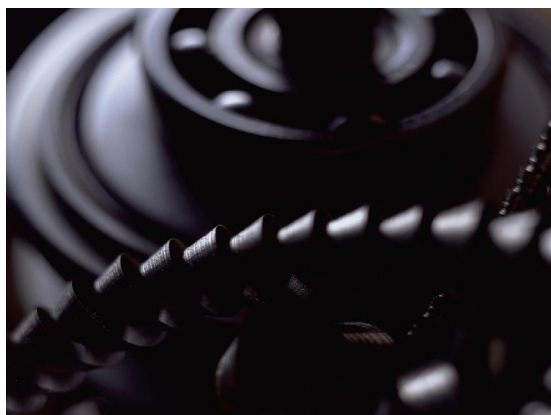
- DIN 51517 Part III (CLP)
- GB 5903—2011 (L-CKD)
- ISO 12925-1 (L-CKD)
- ANSI/AGMA 9005-E02 (EP)
- AIST 224
- Q/SH303 551—2010
- FLENDER (SIEMENS) BA 7300规格
- SEB 181226
- David Brown S1.53 101E
- AIST 224

## 应用范围

- 适用于带有重载、冲击负荷以及在苛刻的环境温度下工作的工业设备、船舶的正齿轮、斜齿轮、锥齿轮等齿轮与轴承系统的润滑；
- 广泛应用于钢铁、煤炭、建材、电力、石化、造纸等领域的输送机、磨煤机、挤出机、混料机、纸浆机等重型设备的工业齿轮减速箱；
- 适用于船舶推进器、甲板绞车、吊车、舵机等；露天煤矿的电铲、索斗铲等设备的减速箱；以及联轴器、低速运转的高负荷滑动与滚动接触轴承非齿轮应用。

## 典型数据

项目	得威AP工业齿轮油					
	100	150	220	320	460	680
ISO黏度等级	100	150	220	320	460	680
运动黏度 (40℃), mm <sup>2</sup> /s	101.5	142.3	214.5	303.9	448.6	645.3
黏度指数	122	129	98	125	120	113
倾点, °C	-26	-28	-17	-26	-21	-15
闪点 (开口), °C	236	240	242	238	235	223
铜片腐蚀 (100℃, 3h), 级	1b	1b	1b	1b	1b	1b
梯姆肯试验, OK负荷, Lb	60	60	60	60	60	60
液相锈蚀试验 (合成海水法, B法)	无锈	无锈	无锈	无锈	无锈	无锈
FZG抗微点蚀试验 (FVA Nr.54) 失效等级	10	10	10	10	10	10
耐久试验	高级	高级	高级	高级	高级	高级



# 得威L-CKT 全合成重负荷 工业齿轮油

得威L-CKT全合成重负荷工业齿轮油采用了合成型超高黏度指数优质基础油和超级多功能添加剂，在苛刻环境中表现出矿物油产品难以比拟的优异性能。

## 性能特点

- 优异的承载能力、抗磨损性能，延长设备使用寿命；
- 优异的抗腐蚀、防锈性能，有效抑制部件的腐蚀磨损发生；
- 优良的清洁度，更加适合高精密设备的润滑；
- 卓越的高低温性能，极低或极高和温度变化幅度较大时也可给予设备全方位的润滑保护。

## 技术规格

产品符合以下规格：

- Q/SH PRD151—2008
- ISO 12925-1 ( L-CKT)
- AIST ( US Steel) No.224
- AGMA 9005-E02 ( EP )

## 应用范围

- 适用于各种重负荷工业齿轮组及其它易引起振动负荷的齿轮，既适用于循环系统也可用于飞溅润滑系统；
- 适用于在重负荷或冲击负荷及低速条件下，以边界润滑为主的齿轮润滑；
- 适用于极端温度条件下的闭式齿轮机械润滑，可在极低的低温或高温环境中保证齿轮设备的正常启动和运转；
- 适用于某些需要很长换油周期的齿轮箱组，尤其适用于某些换油很不方便的齿轮组，不需要特殊润滑保养的场所。

## 典型数据

项目	得威L-CKT全合成重负荷工业齿轮油				
	150	220	320	460	680
ISO黏度等级	150	220	320	460	680
运动黏度 ( 40℃ ) , mm <sup>2</sup> /s	145.6	205.3	296.1	433.9	655.5
黏度指数	146	151	154	159	161
闪点 ( 开口 ) , °C	244	264	258	270	268
倾点 , °C	-49	-49	-43	-34	-28
液相锈蚀试验 ( 合成海水法 , B法)	无锈	无锈	无锈	无锈	无锈
铜片腐蚀 ( 100°C , 3h ) , 级	1b	1b	1b	1b	1b
梯姆肯试验 , OK负荷 , Lb	60	60	60	60	60



# 得威L-CKD 工业闭式齿轮油

得威L-CKD工业闭式齿轮油具有极好的承载能力，保证重载齿轮运转顺畅，减少齿面擦伤，有效降低运转噪音。

## 性能特点

- 极好的极压承载能力，在重载或有冲击负荷的工作条件下，能够减少齿面擦伤，有效降低运转噪音，保证齿轮运转顺畅；
- 热稳定性好，抗氧化性强，能减少各类有害氧化物、油泥的产生；
- 优异的抗腐蚀性能，有效抑制部件的腐蚀磨损发生；
- 良好的油水分离能力及抗泡沫性。

## 技术规格

产品符合以下规格：

- GB 5903—2011 (L-CKD)
- ISO 12925-1 (L-CKD)
- AIST (US Steel) No.224
- AGMA 9005-E02 EP

## 应用范围

- 适用于冶金、水泥、电力、矿山、橡塑、化肥、煤炭等行业中工作条件异常苛刻的闭式齿轮传动系统；
- 适用于正齿轮、斜齿轮、螺旋伞齿轮、轴承等共为一体的油浴式或循环式润滑系统。

## 典型数据

项目	得威L-CKD工业闭式齿轮油							
	68	100	150	220	320	460	680	1000
ISO黏度等级	68	100	150	220	320	460	680	1000
运动黏度 (40℃), mm <sup>2</sup> /s	68.24	98.76	150	217	313	432	662	1059
黏度指数	101	92	92	93	92	97	103	114
闪点 (开口), °C	234	248	235	242	250	238	246	246
倾点, °C	-15	-12	-12	-9	-9	-12	-12	-12
铜片腐蚀 (100℃, 3h), 级	1b	1b	1b	1b	1b	1b	1b	1b
磨斑直径 (1800r/min, 196N, 60min, 54℃), mm	0.35	0.35	0.35	0.35	0.35	0.35	0.35	0.35
梯姆肯试验, OK负荷, Lb	60	60	60	60	60	60	60	60



# 得威L-CKC 工业闭式齿轮油

得威L-CKC工业闭式齿轮油采用优质基础油和多功能添加剂组成，该产品具有较好的承载能力，优异的热氧化安定性和抗腐蚀性能，能够保证齿轮运转顺畅。本产品按照40℃运动黏度分为100、150、220、320、460、680等牌号。

## 性能特点

- 良好的承载能力，保证齿轮运转顺畅，减少齿面擦伤，有效降低运转噪音；
- 热稳定性好，抗氧化性强，能减少各类有害氧化物的产生；
- 良好的油水分离能力及抗泡沫性，减少水分和泡沫的危害。

## 技术规格

产品符合以下规格：

- GB 5903—2011 ( L-CKC )
- ISO 12925-1 ( L-CKC )
- AGMA 9005-E02
- DIN 51517第二部分CL

## 应用范围

- 适用于轻负荷到中负荷多种类型减速机和循环润滑系统；
- 适用于冶金、矿山、水泥、造纸、制糖等工业行业，具有中负荷的闭式齿轮传动装置。

## 典型数据

项目	得威L-CKC工业闭式齿轮油					
ISO黏度等级	100	150	220	320	460	680
运动黏度 ( 40℃ ) , mm <sup>2</sup> /s	97.7	149.9	213.5	316.5	463.7	684.3
黏度指数	91	92	94	94	98	104
闪点 ( 开口 ) , °C	244	260	260	250	252	270
倾点, °C	-18	-15	-15	-12	-10	-7
铜片腐蚀 ( 100℃, 3h ) , 级	1b	1b	1b	1b	1b	1b
液相锈蚀试验 ( 合成海水法, B法 )	无锈	无锈	无锈	无锈	无锈	无锈



# 得威L-CKM 重负荷开式 工业齿轮油

得威L-CKM重负荷开式工业齿轮油采用优质精制合成基础油、优质多功能添加剂、固体润滑材料，不含重金属和氯离子，使用时不需有机溶剂，可减少操作过程对环境和人员的危害，符合当今环保要求，适用于开式大型齿轮及钢缆的润滑。

## 性能特点

- 流动性好，使用方便，易于在大尺寸、慢速运转齿轮表面充分润滑；
- 针对开式齿轮的润滑特点设计，良好的黏附力，保证开式齿轮润滑需要；
- 固体润滑材料可以在边界润滑条件下提供保护，防止金属胶合、刮伤；
- 良好的抗磨损性能，为设备提供有效保护，延长设备使用寿命；
- 属非溶剂型、非沥青型产品，不含有重金属和氯，减少操作毒害，符合当今环保要求；
- 该产品可使用在先进的自动喷射润滑装置中，高效的发挥油品的性能，减少使用量，避免油池润滑系统中可能产生的交叉污染。

## 技术规格

产品符合以下规格：

- Q/SH PRD153—2008

## 应用范围

- 适用于水泥、电力、有色金属、钢铁、造纸等行业风扫煤磨、回转窑、熟料管磨机、烧结混料机、溢流磨、剥皮机等各类开式大小齿轮的润滑；
- 同样适用于开式或半闭式低速运转齿轮、齿条的润滑，以及苛刻暴露工作环境下的钢缆、钢丝绳的润滑；
- 适用于装有Lincoln、FARVAL、Vogel等品牌自动喷射润滑装置的工业开式齿轮传动润滑装置。

## 典型数据

项目	得威L-CKM重负荷开式工业齿轮油			
	150	220	320	460
ISO黏度等级	150	220	320	460
运动黏度 (100℃), mm <sup>2</sup> /s	140.2	236.2	332.2	482.1
闪点 (开口), °C	238	236	236	240
倾点, °C	-9	-9	-9	-9
液相锈蚀试验 (蒸馏水法, A法)	无锈	无锈	无锈	无锈



# L-CKE复合型 蜗轮蜗杆油

L-CKE复合型蜗轮蜗杆油是以优质高黏度指数矿物基础油并加入多种优质添加剂，可用于蜗轮减速传动及齿轮传动装置的润滑。

## 性能特点

- 含油性添加剂配方，专用于蜗轮蜗杆齿轮传动装置，满足滑动摩擦的润滑需求，提高传动效率；
- 良好的极压、抗磨损性能，减少蜗轮副磨损；
- 良好的氧化安定性，减少对钢、铜、密封材料的危害；
- 平衡的添加剂配方，对有色金属起到防锈及防腐蚀性能作用。

## 技术规格

产品符合以下规格：

- SH/T 0094—91
- ISO 12925-1 ( L-CKE )
- AGMA 9005-E02 Compounded ( 复合型 )

## 应用范围

- 适用于冶金、建筑、普通机械等领域的封闭式蜗轮蜗杆传动轮的润滑，如客货电梯曳引式齿轮箱。

## 典型数据

项目	L-CKE复合型蜗轮蜗杆油		
ISO黏度等级	320	460	680
运动黏度 ( 40℃ ) , mm <sup>2</sup> /s	326.4	486.1	709.8
黏度指数	100	100	112
倾点, °C	-15	-15	-12
闪点 ( 开口 ) , °C	282	298	288
液相锈蚀试验 ( 合成海水法, B法 )	无锈	无锈	无锈
铜片腐蚀 ( 100°C, 3h ) , 级	1b	1b	1b



# 得威低温 重负荷工业齿轮油

得威低温重负荷工业齿轮油具备优异的低温性能特别适合于寒区室外减速机组的润滑。

## 性能特点

- 在重负荷工业齿轮油的基础上，改善油品的低温性能；
- 使之特别适用于寒区室外减速机组的润滑；
- 优异的承载性能及抗氧化性能，避免齿面擦伤和延长油品使用寿命；
- 良好的油水分离能力及抗泡性，使用周期长。

## 技术规格

产品符合以下规格：

- Q/SH PRD 152—2008
- GB 5903—2011 ( L-CKD )
- AIST ( US Steel ) No.224
- AGMA 9005-E02 EP

## 应用范围

- 适用于寒区、野外等低温环境下工作的固定无加热装置的减速箱、工程机械设备的减速机等；
- 适用于对设备的高低温环境下运行有良好润滑保护，能适当延长油品使用寿命等齿轮传动系统、循环润滑系统。

## 典型数据

项目	得威低温重负荷工业齿轮油		
ISO黏度等级	220	320	460
运动黏度 ( 40℃ ) , mm <sup>2</sup> /s	210.8	336	495.5
黏度指数	135	131	142
闪点 ( 开口 ) , °C	238	242	242
倾点 , °C	-28	-29	-23
液相锈蚀试验 ( 合成海水法 , B法 )	无锈	无锈	无锈
铜片腐蚀 ( 100°C , 3h ) , 级	1b	1b	1b
梯姆肯试验 , OK负荷 , Lb	60	60	60

## 液压油系列产品



# AE液压油

AE液压油选用深度精制高品质基础油和进口优质复合添加剂，采用国际先进技术水平生产工艺调合而成具有高清洁度的抗磨液压油。该产品性能优异满足多项国际和OEM标准，特别适合高温、高压液压系统，移动设备和工业设备的液压系统，以及对清洁度有要求的各类设备液压系统的润滑与密封。

### 性能特点

- 具有较高的清洁度等级，有效降低机械故障发生的频率；
- 杰出的抗磨损性能，有效防止液压元件的磨损；
- 良好地水分分离性，使油水迅速分离，避免油品乳化；
- 极好地黏温性能，具有良好地低温启动性能和高温油膜保持性；
- 良好地空气释放性和抗泡沫特性，使运行中的油品中的气泡快速释放并快速消泡；
- 具有较低的倾点，具有良好地低温流动性能。

### 技术规格

产品符合以下规格：

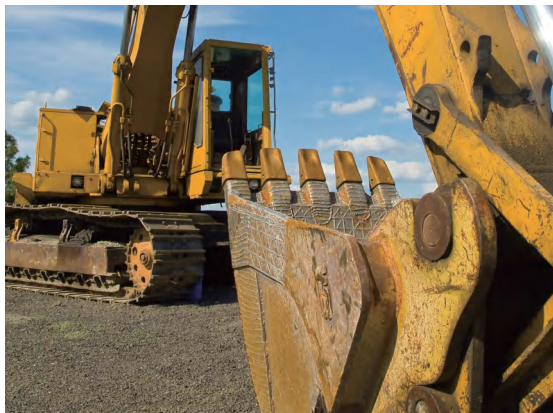
- Q/SH303 0550—2010
- GB 11118.1
- ISO 11158 L-HM
- Cincinnati P68、P70、P69
- Parker-Denison HF-0

### 应用范围

- 适用于高温、高压液压系统，移动设备和工业设备的液压系统，以及对清洁度有要求的各类设备高压液压系统的润滑与密封。

### 典型数据

项目	AE 液压油			
	32	46	68	100
黏度等级	32	46	68	100
运动黏度 (40℃), mm <sup>2</sup> /s	33.2	45.88	68.5	99.1
黏度指数	119	120	118	116
倾点, °C	-39	-33	-33	-27
清洁度, 级	9	9	9	9



# 卓力L-HM 抗磨液压油 ( 高压 )

卓力L-HM抗磨液压油（高压）是以深度精制的高品质基础油和添加剂，采用国际先进技术水平的生产工艺调合而成，该产品性能优异满足多项国际OEM标准，可广泛用于工业、航运和移动式机械设备等高压液压系统的润滑。本产品按照40℃运动黏度分为32、46、68、100等牌号。

## 性能特点

- 杰出的抗磨损性能，通过多种液压泵试验，有效延长泵及系统的运转寿命；
- 优异的过滤性，可最大限度地减少过滤器堵塞；
- 优异的氧化安定性，油品使用寿命更长；
- 优良的橡胶适应性，有效保护密封材料，防止泄漏。
- 良好的水分离性能，使油水快速分离，避免油品乳化；
- 良好的空气释放性和抗泡性；
- 良好的黏温性能及良好的剪切安定性，高温时提供有效的润滑保护。

## 技术规格

产品符合以下规格：

- GB 11118.1
- ISO 11158 ( L-HM )

产品获得以下OEM认证：

- Parker-Denison HF-0
- Eaton-Vickers
- Cincinnati P68、P70、P69

## 应用范围

- 广泛适用于工业、航运和移动式机械设备等高压液压系统；
- 广泛适用于工程机械、建筑机械、矿山机械、冶金设备等高压液压系统。

## 典型数据

项目	卓力L-HM抗磨液压油（高压）		
黏度等级	32	46	68
运动黏度（40℃），mm <sup>2</sup> /s	33.2	45.8	67.4
黏度指数	98	97	98
闪点（开口），℃	230	240	245
倾点，℃	-15	-15	-13



# 卓力L-HM 抗磨液压油 (高压无灰)

卓力L-HM抗磨液压油（高压无灰）是以深度精制高品质基础油和无灰添加剂配方，采用国际先进技术水平生产工艺调合而成，与L-HM抗磨液压油（高压）相比，该产品特别适用于含铜、银部件液压系统的润滑。本产品按照40℃运动黏度分为32、46、68、100等牌号。

## 性能特点

- 独特的无锌抗磨配方，有效保护含银机件，延长采用银制及镀银机件的泵的使用寿命；
- 杰出的抗磨损性能，通过多种液压泵试验，有效延长泵及系统的运转寿命；
- 优异的过滤性，可最大限度地减少过滤器堵塞；
- 优异的氧化安定性，油品使用寿命更长；
- 优良的橡胶适应性，有效保护密封材料，防止泄漏；
- 优异水解安定性，当系统受到少量水污染也能提供良好保护。

## 技术规格

产品符合以下规格：

- GB 11118.1
- ISO 11158 (L-HM)

产品获得以下OEM认证：

- Cincinatti P68、P70、P69

## 应用范围

- 特别适用于含铜、银机件的精密液压系统。

## 典型数据

项目	卓力L-HM抗磨液压油(高压无灰)		
黏度等级	32	46	68
运动黏度 (40℃), mm <sup>2</sup> /s	33.39	48.72	70.47
黏度指数	98	97	97
闪点 (开口), °C	230	235	250
倾点, °C	-15	-15	-13



# 普力L-HM 抗磨液压油 (普通)

普力L-HM抗磨液压油（普通）是以精制的高品质基础油和添加剂，采用国际先进技术水平生产工艺调合而成，可广泛用于工业、航运和移动式机械设备的中、低压液压系统的润滑。本产品按照40℃运动黏度分为32、46、68、100、150等牌号。

## 性能特点

- 良好的抗磨损性能，有效减少液压泵的磨损，延长泵及系统的运转寿命；
- 良好的氧化安定性能；
- 良好的防锈及防腐蚀性能；
- 良好的橡胶适应性，有效保护密封材料，防止泄漏；
- 良好的抗乳化性能；
- 良好的抗泡性能。

## 技术规格

产品符合以下规格：

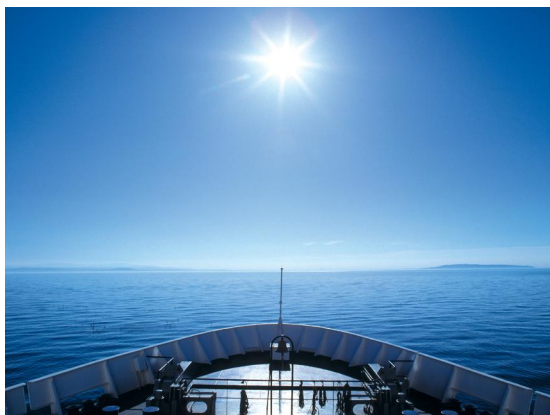
- GB 11118.1

## 应用范围

- 广泛适用于工业、航运和移动式机械设备的中、低压液压系统。

## 典型数据

项目	普力L-HM抗磨液压油（普通）		
黏度等级	32	46	68
运动黏度（40℃），mm <sup>2</sup> /s	33.40	46.64	67.99
闪点（开口），℃	218	238	245
倾点，℃	-15	-12	-9



# 卓力L-HV 低温液压油

卓力L-HV低温液压油采用深度精制的高黏度指数基础油和精选多种优异功能性添加剂，经国际先进技术水平的生产工艺调合而成，该产品特别适用于露天、寒区及环境温度变化大或工况苛刻的中、高压液压系统。本产品按照40℃运动黏度分为32、46、68、100等牌号。

## 性能特点

- 完全秉承了HM抗磨液压油的高抗磨品质，比HM具有更优异的高、低温性能，提供优秀的低温启动性能、低温流动性能和高温保护，有效地延长油品的使用寿命；
- 优异的黏温性能、剪切安定性、氧化安定性，黏度变化小，使液压系统工作更平稳；
- 优异的抗磨性能和防锈、防腐性能，为液压设备提供有效防护；
- 优异的密封件的适应性，防止油品的泄漏。

## 技术规格

- 产品符合以下规格：      产品获得以下OEM认证：
- GB 11118.1
  - Cincinatti P68、P70、P69
  - ISO 11158 (L-HV)

## 应用范围

- 适用于露天、寒区及环境温度变化大或工况苛刻的中、高压液压系统，如工程机械、建筑机械、矿山机械、油田机械、船舶及车辆等的液压系统。

## 典型数据

项目	卓力L-HV低温液压油		
	32	46	68
黏度等级	32	46	68
运动黏度 (40℃), mm <sup>2</sup> /s	33.39	48.72	70.47
闪点 (开口), °C	231	240	238
倾点, °C	-39	-37	-35



# 卓力L-HS 超低温液压油

卓力L-HS超低温液压油采用深度精制的高黏度指数加氢基础油和精选多种优异功能性添加剂，经国际先进技术水平生产工艺调合而成，该产品比HV低温液压油的低温性能更好，特别适用于冬季严寒地区户外作业机械的润滑。本产品按照40℃运动黏度分为32、46等牌号。

## 性能特点

- 可完全替代同级别HM、HV及国外进口低温液压油产品，性价比更高；
- 同HM及HV相比，具有更优异的高、低温性能，提供卓越的低温启动性能、低温流动性能和高温保护，有效地延长油品的使用寿命；
- 优异的黏温性能、剪切安定性、氧化安定性，黏度变化小，使液压系统工作更平稳；
- 优异的抗磨性能和防锈、防腐性能，为设备提供有效的防护；
- 抗泡性、空气释放性和抗乳化性良好；
- 优异的密封件的适应性，防止油品的泄漏。

## 技术规格

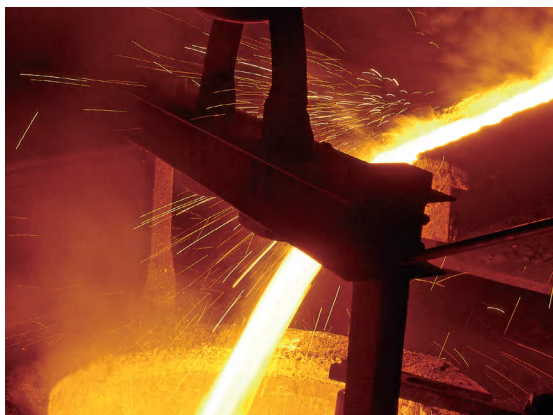
- 产品符合规格： ■ GB 11118.1
- 产品获得OEM认证： ■ Cincinatti P68、P70

## 应用范围

- 特别适用于冬季严寒地区户外作业机械，环境温度变化较大或工况苛刻的中、高压液压系统，如工程机械、建筑机械、矿山机械、油田机械、船舶、车辆等的液压系统。

## 典型数据

项目	卓力L-HS超低温液压油	
黏度等级	32	46
运动黏度 (40℃), mm <sup>2</sup> /s	31.35	45.81
闪点 (开口), °C	224	238
倾点, °C	-48	-43



# 冶金专用 液压油

冶金专用液压油选用加氢基础油和优质添加剂，采用国际先进的生产工艺技术调合而成。是针对冶金行业液压设备容易进水的特点设计开发的，具有优异的分水性能，使油水迅速分离，避免油品乳化。本产品按照40℃运动黏度分为32、46、68三个牌号。

## 性能特点

- 优异的分水性能，使油水快速分离；
- 极好的过滤性，尤其在有水及钙离子等污染物的情况下，最大限度地减少过滤器堵塞；
- 杰出的抗磨性能，有效延长泵及系统的运转寿命；
- 优良的氧化安定性，可延长油品使用寿命；
- 优良的抗泡性和空气释放性。

## 技术规格

- 产品符合以下规格：
- Q/SH303 483—2011

## 应用范围

- 满足冶金行业液压设备的使用，也可用于工业、航运和移动式液压及传动系统的润滑。

## 典型数据

项目	冶金专用液压油
黏度等级	46
运动黏度 (40℃), mm <sup>2</sup> /s	46.78
黏度指数	106
闪点 (开口), °C	248
倾点, °C	-24
清洁度 (NSA 1638), 级	8

## 涡轮机油系列产品



# 威越L-TSA 汽轮机油(A级)

威越L-TSA汽轮机油（A级）采用优质基础油和精选添加剂调和而成，具有极好的分水性能和优良的氧化安定性，适用于大功率汽轮机组的润滑。本产品按照40℃运动黏度分为32、46、68等牌号。

### 性能特点

- 极好的分水性能，能快速彻底分离因各种原因进入系统的水分；
- 优良的氧化安定性，有效延长使用寿命；
- 优良的抗泡性和空气释放性能，有效减少泵的气蚀；
- 优良的防锈防腐性，防止设备的锈蚀。

### 技术规格

产品符合以下规格：

- GB 11120—2011（A级）
- Siemens TLV 901304
- Alstom Power HTGD 90117

### 应用范围

- 适用于大功率汽轮机、大中型船舶及其它工业蒸汽汽轮机、水轮机组的润滑和密封。

### 典型数据

项目	威越L-TSA汽轮机油（A级）		
	32	46	68
ISO黏度等级	32	46	68
运动黏度（40℃），mm <sup>2</sup> /s	32.5	45.2	68.9
黏度指数	100	100	95
闪点（开口），℃	200	210	222
倾点，℃	-9	-9	-9
氧化安定性（D943），h	>5000	>5000	>4000



# 威越 L-TSE 汽轮机油

威越L-TSE汽轮机油采用优质基础油和精选添加剂调和而成，具有超凡的极压抗磨性和优良的氧化安定性，适用于带齿轮减速装置的汽轮机、工业驱动装置及控制系统的润滑。本产品按照40℃运动黏度分为32、46、68三个黏度级别。

## 性能特点

- 优异的极压抗磨性，有效保护齿轮和轴承，减少维修和更换费用；
- 极好的分水性能，快速分离因各种原因进入系统的水分；
- 优良的氧化安定性，有效延长使用寿命；
- 优良的抗泡性和空气释放性能。

## 技术规格

产品符合以下规格：

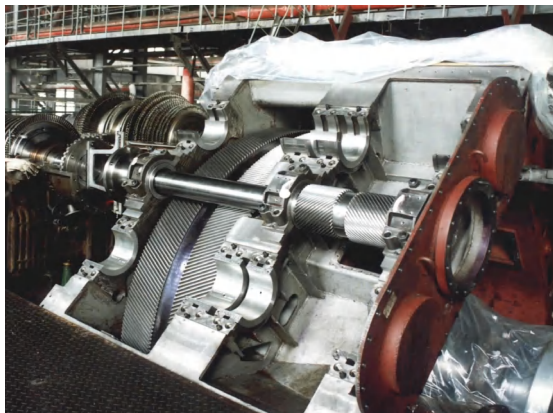
- GB 11120—2011 ( L-TSE )

## 应用范围

- 适用于带齿轮减速装置的汽轮机、工业驱动装置和船舶汽轮机的润滑和密封。

## 典型数据

项目	威越L-TSE汽轮机油		
ISO黏度等级	32	46	68
运动黏度 ( 40℃ ) , mm <sup>2</sup> /s	33.8	45.2	68.9
黏度指数	100	101	95
闪点 ( 开口 ) , °C	200	218	222
倾点, °C	-9	-9	-7
氧化安定性 ( D943 ) , h	>3500	>3500	>3000
FZG齿轮试验, 通过级	10	10	10



# 威越长寿命 汽轮机油

威越长寿命汽轮机油采用优质加氢基础油和精选添加剂调和而成，具有极佳的氧化安定性，适用于大功率超临界汽轮机、燃气轮机、工业驱动装置及控制系统的润滑等的润滑。本产品按照40℃运动黏度分为32、46、68三个黏度级别。

## 性能特点

- 极佳的氧化安定性，有效控制油泥的产生，保证油品具有超长的使用寿命；
- 极好的分水性能，保证快速彻底分离因各种原因进入系统的水分；
- 优异的抗泡性和空气释放性能，有效减少泵的气蚀；
- 优异的防锈防腐性，防止设备的锈蚀。

## 技术规格

产品符合以下规格：

- Q/SH PRD 157—2011
- GB 11120—2011 (TSA, TGA)
- Siemens TLV 901304, TLV 901305
- Alstom Power HTGD 90117

## 应用范围

- 适用于大功率超临界汽轮机、联合循环涡轮机组、大中型船舶及其它工业蒸汽汽轮机、燃气轮机、水轮机组的润滑和密封。

## 典型数据

项目	威越长寿命汽轮机油		
ISO黏度等级	32	46	68
运动黏度 (40℃), mm <sup>2</sup> /s	32.2	43.6	63
黏度指数	131	113	112
闪点 (开口), °C	228	232	225
倾点, °C	-10	-13	-13
氧化安定性 (D943), h	>10000	>10000	>10000



# 威越 抗氨汽轮机油

威越抗氨汽轮机油采用精制基础油和多种添加剂调和而成，适合于离心式氨压缩机，以及与氨接触的汽轮机组的润滑与密封。本产品按照40℃运动黏度分为32、46、68等牌号。

## 性能特点

- 良好的抗氨性，不会与氨发生反应而生成沉淀物；
- 良好的氧化安定性和油水分离性，使用周期长。

## 技术规格

产品符合以下规格：

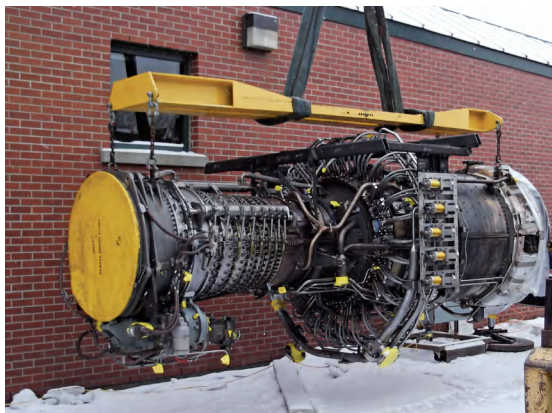
- SH/T 0362—1992

## 应用范围

- 适用于化肥、化工等行业离心式氨压缩机，以及与氨接触的汽轮机组的润滑与密封。

## 典型数据

项目	威越抗氨汽轮机油		
ISO黏度等级	32	46	68
运动黏度 (40℃), mm <sup>2</sup> /s	31.54	46.26	68.34
闪点 (开口), °C	208	220	238
倾点, °C	-21	-21	-21
水分	无	无	无



# 威越长寿命 极压汽轮机油

威越长寿命极压汽轮机油采用优质加氢基础油和精选添加剂调和而成，具有超凡的极压抗磨性和极佳的氧化安定性，适用于带齿轮减速装置的汽轮机、燃气轮机、工业驱动装置及控制系统的润滑。本产品按照40℃运动黏度分为32、46、68三个黏度级别。

## 性能特点

- 超凡的极压抗磨性，有效保护齿轮和轴承，减少维修和更换费用；
- 极佳的氧化安定性保证油品具有超长的使用寿命，可以减少因设备换油造成的停工损失；
- 极好的分水性能，快速分离因各种原因进入系统的水分；
- 优秀的抗泡性和空气释放性能，防止产生气穴。

## 技术规格

产品符合以下规格：

- Q/SH PRD 158—2011
- GB 11120—2011 ( L-TSE/TGE )
- Siemens TLV 901304 ( EP ) , TLV 901305 ( EP )
- Alstom Power HTGD 90117 ( EP )

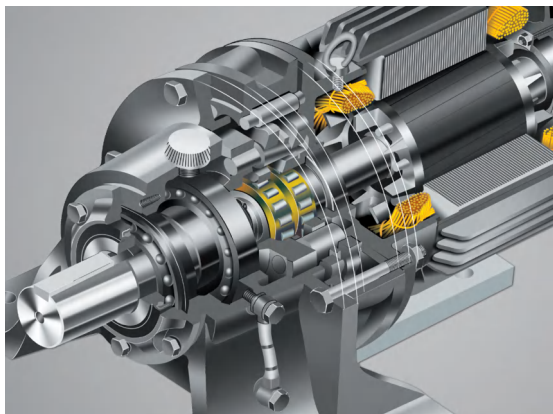
## 应用范围

- 适用于燃气—蒸汽联合发电机组的润滑。
- 适用于带齿轮减速装置的汽轮机、燃气轮机、工业驱动装置和船舶汽轮机的润滑和密封。

## 典型数据

项目	威越长寿命极压汽轮机油		
ISO黏度等级	32	46	68
运动黏度 ( 40℃ ) , mm <sup>2</sup> /s	32.2	46.27	66.1
黏度指数	131	120	100
闪点 ( 开口 ) , °C	228	252	255
倾点, °C	-10	-15	-12
氧化安定性 ( D943 ) , h	>10000	>10000	>8000
FZG齿轮试验, 通过级	10	10	10

## 压缩机油系列产品



# 迅能L-DAA 空气压缩机油

迅能L-DAA空气压缩机油采用深度精制的矿物基础油和精选添加剂组成，应用于各种轻负荷往复型空气压缩机。本产品按照40℃运动黏度分为68、100、125、150、220等牌号。

### 性能特点

- 窄馏分，挥发度低，并具有较高的闪点；
- 良好的热氧化安定性能，高温下不易形成积炭；
- 良好的防锈、防腐蚀性能，防止汽缸、排气阀腐蚀与锈蚀。

### 技术规格

产品符合以下规格：

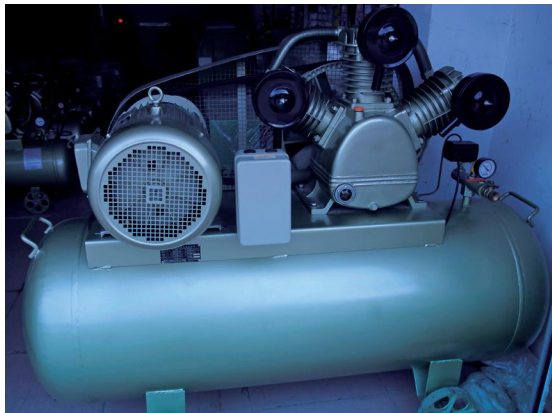
- GB 12691—90 (L-DAA)
- Q/SH PRD 107—2008
- DIN 51506-85

### 应用范围

- 适用于轻负荷往复型空气压缩机的润滑。

### 典型数据

项目	迅能L-DAA空气压缩机油			
	68	100	150	220
ISO黏度等级	68	100	150	220
运动黏度 (40℃), mm <sup>2</sup> /s	68.41	102.1	151.7	220.0
闪点 (开口), °C	230	258	265	270
倾点, °C	-12	-12	-9	-9



# 迅能L-DAB 空气压缩机油

迅能L-DAB空气压缩机油采用深度精制的矿物基础油和精选添加剂组成，可应用于各种固定或移动式往复型空气压缩机。本产品按照40℃运动黏度分为68、100、150、220等牌号。

## 性能特点

- 更强的抗磨损保护，延长往复式压缩机汽缸或曲轴使用寿命，对回转式滑片压缩机叶片等有良好保护；
- 优异的热氧化安定性能，防止高温氧化分解，确保高温下不产生积炭；
- 良好的防锈、防腐蚀性能，防止汽缸、排气阀腐蚀与锈蚀；
- 良好的抗乳化性能，能使循环系统中的积水得到迅速分离。

## 技术规格

产品符合以下规格：

- GB 12691—90 (L-DAB)
- Q/SH PRD107—2008
- DIN 51506—85

## 应用范围

- 适用于石油化工、钢铁冶金等领域中等负荷、往复式空气压缩机的曲轴箱和气缸部位的润滑与密封；
- 普通行业的小型活塞式空气压缩机、回转式滑片压缩机的润滑，以及部分柱塞式输送泵等设备的润滑。

## 典型数据

项目	迅能L-DAB空气压缩机油			
ISO黏度等级	68	100	150	220
运动黏度 (40℃), mm <sup>2</sup> /s	70.42	96.57	149.0	219.7
闪点 (开口), °C	242	280	225	264
倾点, °C	-9	-9	-9	-9
铜片腐蚀 (100°C, 3h), 级	1b	1b	1b	1b
液相锈蚀试验 (蒸馏水法, A法)	无锈	无锈	无锈	无锈
抗乳化性 (40-37-3, 82°C) min	10	10	10	10
硫酸盐灰分 (质量分数) %	0.12	0.13	0.15	0.12



# 迅能L-DAG 轻负荷喷油回转 式空气压缩机油

迅能L-DAG轻负荷喷油回转式空气压缩机油采用深度精制的矿物基础油和精选的抗氧、防锈防腐等添加剂组成，适用于各种轻负荷喷油回转式空气压缩机。本产品按照40℃运动黏度分为15、22、32、46、68、100等牌号。

## 性能特点

- 较低的灰分，减少积炭，避免产生闪爆；
- 良好的抗氧化性能，能经受极易氧化的循环使用工况，有较长的换油期；
- 良好的防锈性能；
- 良好的油水分离性能。

## 技术规格

产品符合以下规格：

- GB 5904-86
- ISO/DP 6521.3-81

## 应用范围

- 适用于排气温度小于100℃，有效工作压力小于800kPa的回转式空气压缩机润滑。

## 典型数据

项目	迅能L-DAG轻负荷喷油回转式空气压缩机油	
ISO黏度等级	32	46
运动黏度（40℃），mm <sup>2</sup> /s	33.04	45.62
闪点（开口），℃	224	242
倾点，℃	-15	-9
氧化安定性试验，小时，ASTM D943	2512	2312



# 迅能L-DAH 螺杆式空气压 缩机油

(喷油回转式  
空气压缩机油)

迅能L-DAH螺杆式空气压缩机油（喷油回转式空气压缩机油）采用加氢基础油为原料，并加入多种无灰添加剂调和而成。适用于各种中负荷喷油回转式（螺杆和滑片）空气压缩机的润滑。本产品按照40℃运动黏度分为22、32、37、46等牌号。

## 性能特点

- 杰出的氧化及热稳定性，油品寿命更长，减少油泥在油箱和排放管线中形成，同时可以延长过滤器寿命，较低总体维护费用；
- 优良的水油分离性能，减少油品被携带到下游设备中，降低油品乳化的可能性，降低聚集式过滤器堵塞；
- 优良的抗磨损性能，降低转子、轴承和齿轮磨损；
- 良好的防锈性能，提高油品对部件的保护性，减少因锈蚀产生的磨损等故障；
- 正常工作状态下，可以达到4000小时的换油周期。

## 技术规格

产品符合以下规格：

- Q/SH PRD106—2008

## 应用范围

- 排气压力高达15bar，排气温度100℃~110℃的移动或固定螺杆式空气压缩机，或者旋转滑片式空气压缩机；
- 适用于带有高速齿轮传动的离心式压缩机或者轴流式空气压缩机的润滑系统。

## 典型数据

项目	迅能L-DAH螺杆式空气压缩机油 (喷油回转式空气压缩机油)	
	32	46
ISO黏度等级	32	46
运动黏度(40℃), mm <sup>2</sup> /s	31.50	44.69
闪点(开口), °C	232	236
倾点, °C	-21	-18
抗乳化性(40-37-3), 54℃, min	5	10
铜片腐蚀(100℃, 3h), 级	1b	1b
氧化安定性试验, 小时, ASTM D943	>9000	>6000

## 其它用油系列产品



# I型变压器油(通用)

I型变压器油（通用）产品是以深度精制的矿物基础油和精选的抗氧剂组成，不含PCB（多氯联苯），适用于变压器、油浸开关以及其他类似电气绝缘设备的绝缘和冷却作用。本产品根据最低冷态投运温度分为：I-0℃变压器油（通用）、I-10℃变压器油（通用）、I-20℃变压器油（通用）、I-30℃变压器油（通用）、I-40℃变压器油（通用）等牌号。

### 性能特点

- 优异的电绝缘性能，有效防止电场下放电现象产生；
- 良好的热传导性，确保变压器铁芯和线圈得到有效冷却。
- 良好的氧化安定性，有效防止酸性物质和油泥的产生；

### 技术规格

产品符合以下规格：

- GB 2536—2011
- IEC 60296：2003

### 应用范围

- 适用于变压器、开关及其他类似电气设备中作为绝缘和传热介质使用；
- 可以根据最低冷态投运温度进行不同牌号产品的选择。

### 产品牌号与原产品对应

产品牌号	对应原牌号
I-0℃变压器油（通用）GB2536	长城10号变压器油
I-10℃变压器油（通用）GB2536	长城25号变压器油
I-20℃变压器油（通用）GB2536	—
I-30℃变压器油（通用）GB2536	长城40号变压器油
I-40℃变压器油（通用）GB2536	长城45号变压器油

### 典型数据

项目	I型变压器油（通用）				
	I-0℃变压器油（通用）	I-10℃变压器油(通用)	I-20℃变压器油(通用)	I-30℃变压器油(通用)	I-40℃变压器油(通用)
运动黏度(40℃), mm <sup>2</sup> /s	8.931	9.395	8.754	9.912	9.252
闪点（闭口），℃	159	153	154	158	154
倾点，℃	-12	-27	-35	-45	-54
击穿电压，kV	42	47	43	42	41



## 油膜轴承油

油膜轴承油是以深度精制基础油，并加入高性能复合抗氧剂、极压抗磨剂、破乳剂、防锈剂、抗泡剂等多种功能添加剂，经先进生产工艺调和而成。按ISO黏度等级分为100、150、220、320、460、680等牌号，符合美钢USS-136规格要求。

### 性能特点

- 优异的分水性能，使混入油中的水能迅速分离，保护轴承，同时具有良好的水质适应性；
- 优良的热氧化安定性能，延长油品使用寿命；
- 优异的承载性能，防止轴承磨损，减少换辊次数；
- 优良的防锈性能，防止金属部件锈蚀；
- 抗泡性好，确保正常供油及形成良好油膜；
- 良好的密封相容性，与适用于矿物油的密封材料均相容。

### 应用范围

- 可用于钢厂中高速线材轧机、板材轧机以及薄板冷轧机组的润滑，也可用于粗、中连轧机组和轧机支承辊轴承等部位的润滑；
- 100号油膜轴承油用于高速线材轧机精轧机组循环润滑系统；
- 220号油膜轴承油用于高速线材轧机预精轧循环润滑系统；
- 460号和680号用于中厚板轧机、热冷连轧机油膜轴承循环润滑系统。

### 典型数据

项目	油膜轴承油		
ISO黏度等级	100	220	460
运动黏度(40℃), mm <sup>2</sup> /s	96.15	216.0	433.0
黏度指数	98	97	97
闪点(开口), °C	255	254	283
倾点, °C	-21	-18	-15
铜片腐蚀(100℃, 3h), 级	1b	1b	1b
抗乳化性 总分离水, mL	39.7	38.9	37.8
氧化安定性(RBOT), min	555	438	420



# L-FD轴承油

L-FD轴承油采用深度精制基础油和多功能添加剂调和而成，具有优异的使用性能，为设备提供极佳的保护。本产品按照40℃运动黏度分为2、3、5、7、10、15、22等牌号。

## 性能特点

- 优良的氧化安定性，使用寿命长；
- 优良的润滑性能，有效减少磨损；
- 良好的防锈防腐性，保护设备避免锈蚀；
- 良好的抗泡沫性，循环使用时不易产生泡沫。

## 技术规格

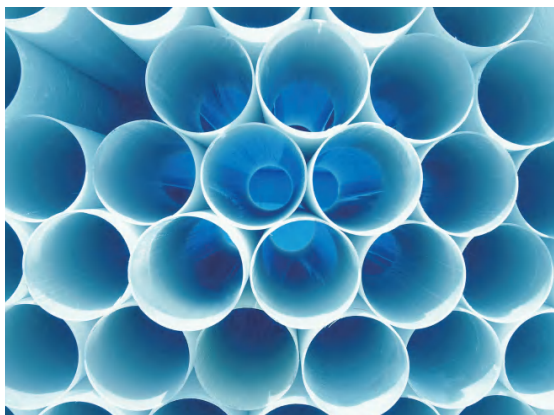
产品符合以下规格：  
 ■ SH/T 0017—1990 (2007)

## 应用范围

- 适用于纺织机械高速锭子、精密机床高速转轴、滑动轴承和其它轻负荷循环系统的润滑。

## 典型数据

项目	L-FD轴承油					
	2	5	7	10	15	22
ISO黏度等级	2	5	7	10	15	22
运动黏度 (40℃), mm <sup>2</sup> /s	2.123	4.689	6.903	10.13	14.98	23.01
闪点, °C (闭口) (开口)	78	92	146	168	175	180
倾点, °C	-18	-15	-15	-15	-15	-12



# 合成油型 导热油

合成油型导热油是具有高温稳定性的合成型芳烃类物质，按照使用温度的不同分为L-Q C320、L-Q D330、L-Q D350和L-Q D400等牌号导热油，适用于最高温度不超过320℃、330℃、350℃和400℃的强制或非强制循环的闭式传热系统。

## 性能特点

- 具有优异的高温热稳定性；
- 具有优异的可靠性，广泛应用于大型装置中；
- 具有优异的抗结焦性，有效防止焦垢生成；
- 比热容高，热传导性能好；
- 具有优异的低温流动性；
- 与系统的材料相容性好，不腐蚀设备比热容。

## 技术规格

产品符合以下规格：

- DIN 51522
- GB 23971—2009

## 应用范围

- 适用于强制或非强制循环的闭式传热系统，可用于加热、干燥等过程，如木材加工、纺织染整、食品加工、化工、太阳能等行业。

## 典型数据

项目	合成油型导热油			
	L-QC320	L-QD330	L-QD350	L-QD400
ISO黏度等级				
运动黏度 (40℃), mm <sup>2</sup> /s	3.314	16.140	14.000	2.600
运动黏度 (100℃), mm <sup>2</sup> /s	1.197	3.093	2.798	0.985
运动黏度 (0℃), mm <sup>2</sup> /s	13.81	163.2	134.87	5.25
热稳定性 (280℃, 720h) 外观 变质率, %	黄色透明 6.2	黄色透明 6.6	黄色透明 8.9	---
闪点 (闭口), °C	154	201	184	184
自燃点, °C	545	482	385	621
倾点, °C	-45	-27	-33	-9
馏程, 初馏点, °C	269	365	316	241
2%, °C	277.5	372	348	258
残炭, %	0.01	0.00	0.01	0.01
硫含量 (质量分数), %	0.01	0.001	0.01	0.01
酸值, mgKOH/kg	0.01	0.02	0.03	0.01



# 干式气柜 密封油

干式气柜密封油采用精制矿物基础油和多种优质添加剂调合而成，可用于冶金、城市煤气、石化等行业的稀油密封干式气柜的密封与润滑。本产品分为1号、2号、3号、1号低凝、2号低凝和3号低凝等牌号。

## 性能特点

- 适宜的黏度及优良的黏温性能，确保四季均有良好的密封和润滑效果；
- 优异的氧化安定性，可长期循环使用；
- 良好的分水性能、不易乳化变质；
- 良好的防锈、防腐蚀性能。

## 技术规格

- 产品符合以下规格：
- Q/SH303 364—2010

## 应用范围

- 适用于冶金、城市煤气、石油化工等行业干式气柜的密封及润滑。

## 典型数据

项目	干式气柜密封油					
	1号	2号	3号	1号低凝	2号低凝	3号低凝
ISO黏度等级	1号	2号	3号	1号低凝	2号低凝	3号低凝
运动黏度 ( 40℃ ) , mm <sup>2</sup> /s	65.36	83.30	98.02	59.86	81.54	95.6
运动黏度 ( 100℃ ) , mm <sup>2</sup> /s	8.741	10.22	11.08	8.792	11.18	12.69
黏度指数	106	104	97	122	126	129
闪点 ( 开口 ) , °C	220	224	230	206	226	212
倾点 , °C	-30	-21	-16	-40	-35	-35
酸值 , mgKOH/g	0.45	0.38	0.34	0.48	0.50	0.58
旋转氧弹 ( 150℃ ) , min	350	370	345	360	370	400



# 导轨油

导轨油采用矿物基础油和精选添加剂组成，适用于磨床、车床、刨床、镗床、钻床等机床的导轨润滑。本产品按照40℃运动黏度分为32、46、68、100、150、220、320等牌号。

## 性能特点

- 良好的抗磨损性，减少磨损；
- 良好的抗氧化安定性、防锈防腐性能；
- 良好的粘-滑特性，防止出现“爬行”现象。

## 技术规格

产品符合以下规格：

- SH/T 0361—1998（2007）
- ISO 19378—2003

## 应用范围

- 适用于各类设备金属导轨的润滑；
- 低黏度的导轨油（32、46、68、100）适用于水平导轨的润滑；
- 高黏度的导轨油（150、220、320）适用于垂直导轨的润滑。

## 典型数据

项目	导轨油						
	32	46	68	100	150	220	320
黏度等级	32	46	68	100	150	220	320
运动黏度（40℃），mm <sup>2</sup> /s	32.17	47.38	69.24	101.6	143.4	218.7	321.5
闪点（开口），℃	222	226	233	254	252	256	256
倾点，℃	-15	-18	-21	-21	-18	-12	-12
粘-滑特性 (静动摩擦系数差值) Δμ	0.075	0.072	0.071	0.071	0.070	0.070	0.070



# 真空泵油

真空泵油是以优质矿物油为基础油，并加入多种精选添加剂调和而成，适用于各类机械真空泵的密封与润滑。本产品按照40℃运动黏度分为46、68、100等牌号。

## 性能特点

- 较低的饱和蒸汽压，在较高环境温度的使用中仍能保持高极限真空度和较快的抽气速率；
- 较好的油水分离能力，优良的抗泡沫性和氧化安定性；
- 良好的密封性和润滑性；

## 技术规格

产品符合以下规格：

- SH/T 0528—1992 ( 2007 )

## 应用范围

- 适用于各种类型机械真空泵的密封与润滑。

## 典型数据

项目	真空泵油
ISO黏度等级	100
运动黏度 ( 40℃ ) , mm <sup>2</sup> /s	99.45
闪点 ( 开口 ) , °C	268
倾点, °C	-9
饱和蒸汽压 ( 20℃ ) , kPa	1.09 × 10 <sup>-3</sup>



航 天 级 润 滑 保 护

**中国石化润滑油有限公司**  
SINOPEC LUBRICANT CO.,LTD.

地址: 北京市海淀区安宁庄西路6号  
服务热线: 400-810-9886 800-810-9886  
邮政编码: 100085  
网址: [www.sinolube.com](http://www.sinolube.com)



长城润滑油  
官方微博



长城润滑油  
官方微信